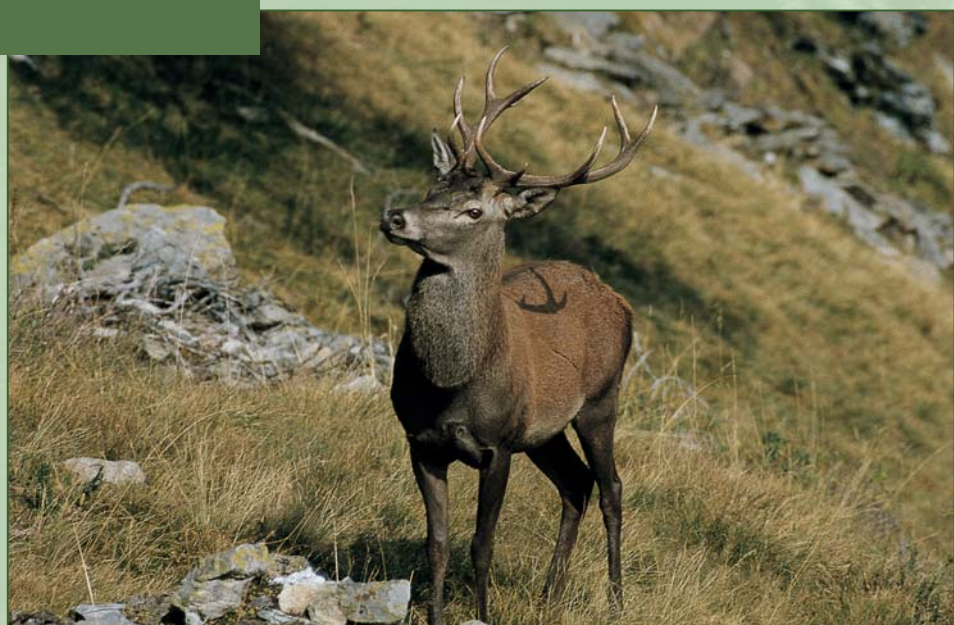
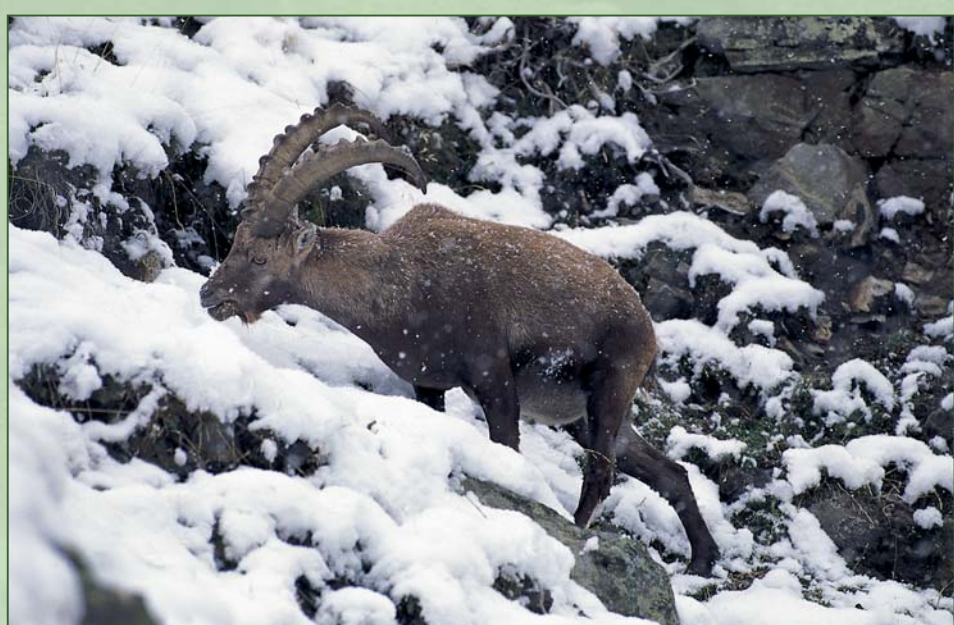


## 5 La fauna del Parco



Il capriolo e il cervo frequentano i boschi di latifoglie misti a radure. Il camoscio vive oltre i limiti della vegetazione arborea in pochi branchi.

Grazie alla recente reintroduzione è ora presente nel Parco anche lo stambecco oggi osservabile anche in Val Salarno e in Valle Adamé.



Nel territorio del Parco vivono la lepre alpina, la marmotta, la donnola, l'ermellino, la volpe, la faina, lo scoiattolo, il ghio, il riccio, il toporagno alpino e l'arvicola delle nevi. Più rari la martora, la puzzola, il tasso.



■ Il cervo, lo stambecco, la lepre alpina

L'avifauna annovera numerose specie: il gallo cedrone, il forcello, la coturnice, la pernice bianca e l'aquila reale.

Nei corsi d'acqua e nei laghi alpini vivono la trota, il salmerino e lo scazzone.

Negli ambienti umidi sono presenti il tritone, la salamandra nera e quella pezzata, il rospo e la rana rossa di montagna.



■ Il gallo cedrone e la pernice bianca  
(Archivio fotografico del Parco dell'Adamello)