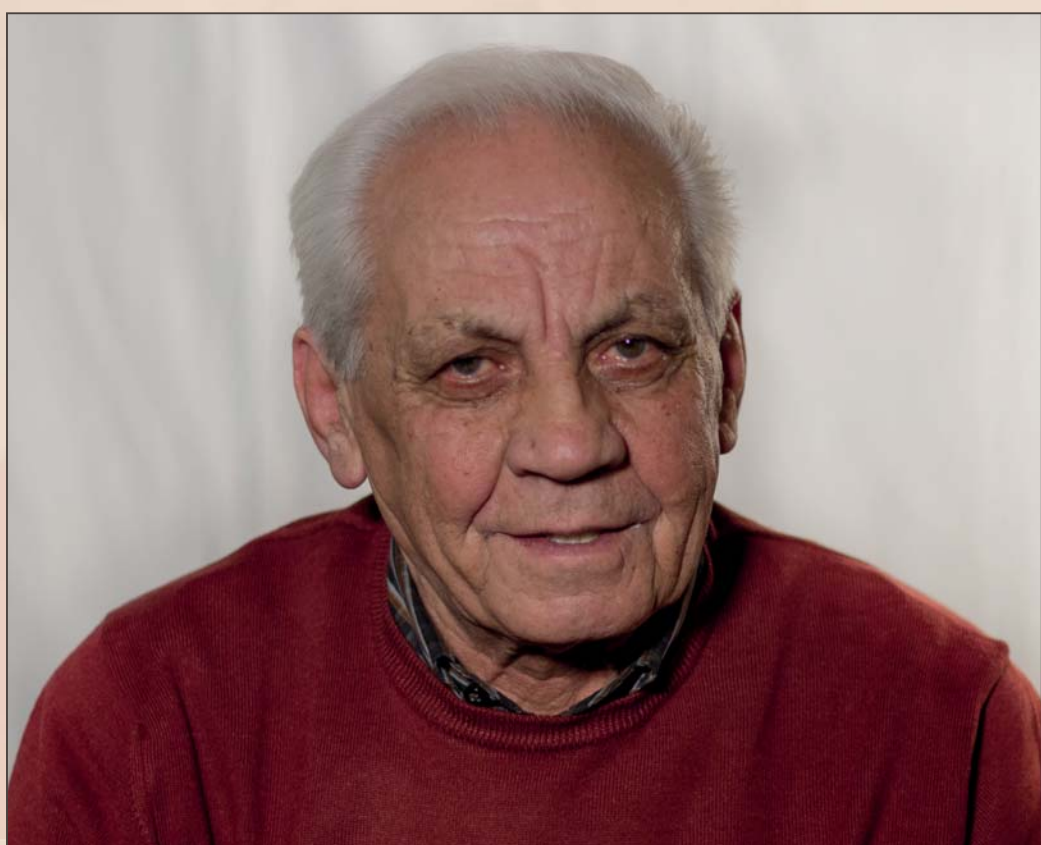
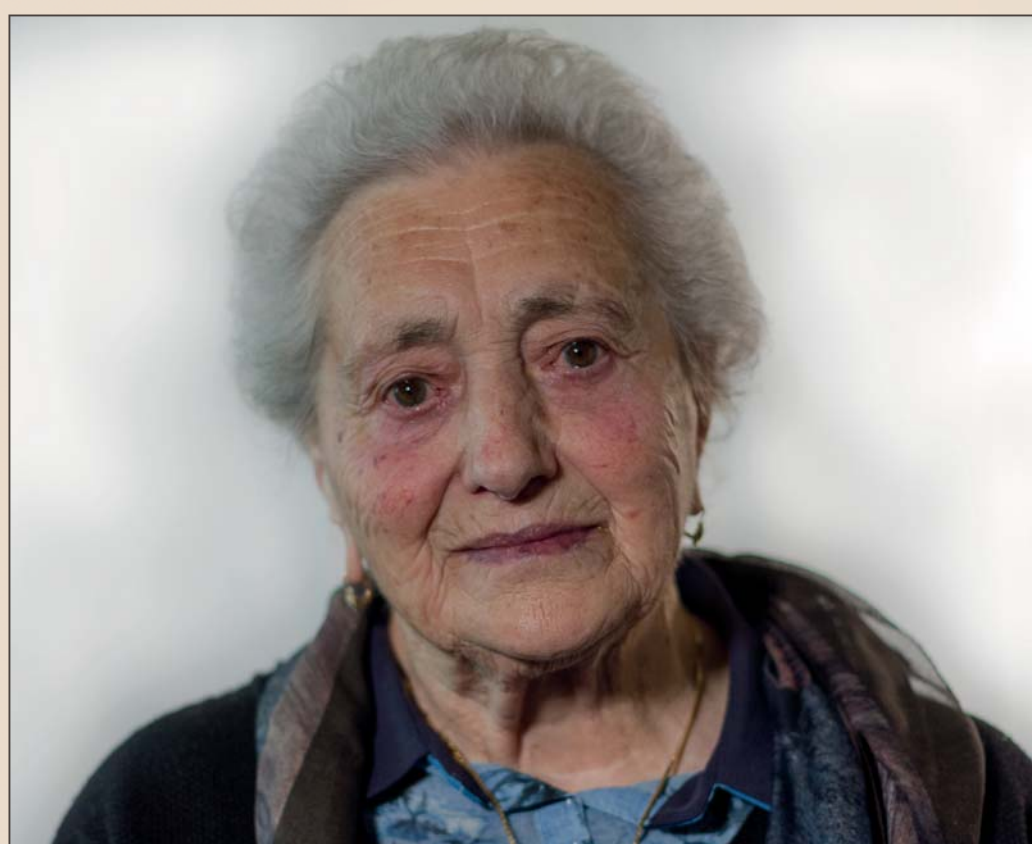
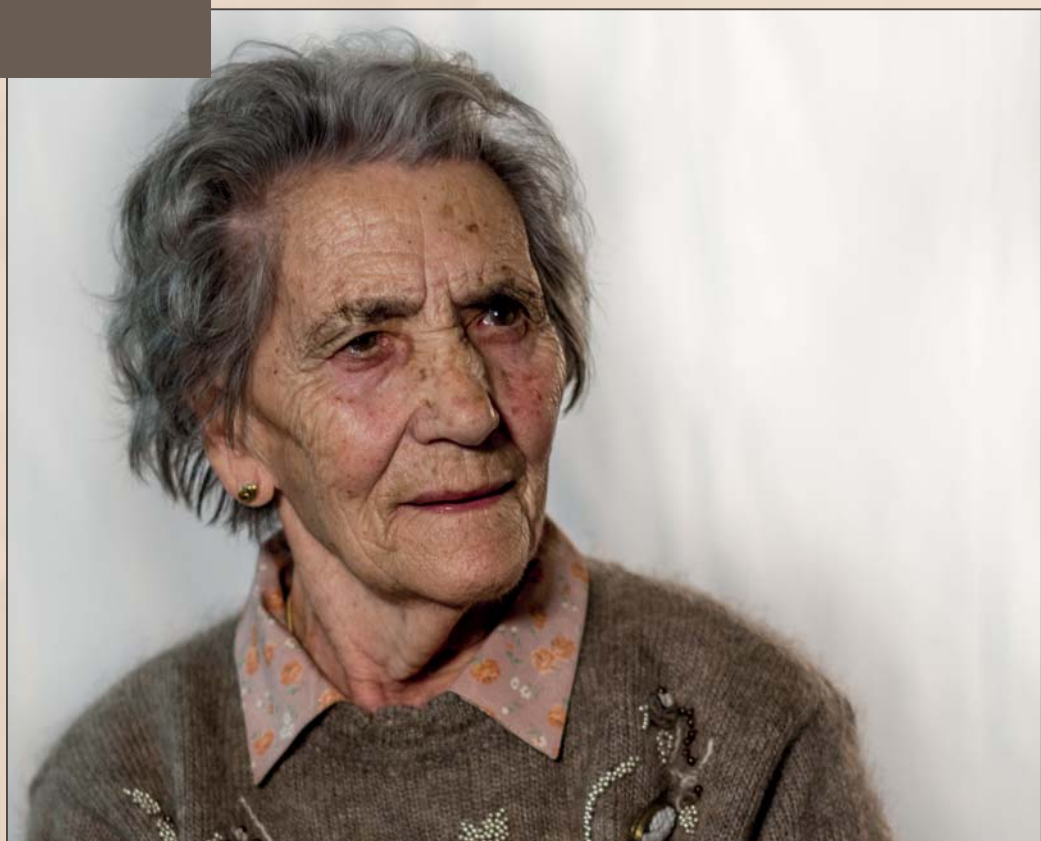


## 6 La memoria e la storia



### I testimoni

Maria Angela Biondi (nata nel 1928 a Valsaviore)  
Gino Boldini (nato nel 1923 a Saviore)  
Aldo Domenico Galbassini (nato nel 1934 a Valsaviore)  
Bernardo Gozzi (nato nel 1937 a Cevo)  
Enrichetta Gozzi (nata nel 1925 a Cevo)  
Pietro Gozzi (nato nel 1937 a Valsaviore)  
Roberto Cesare Matti (nato nel 1935 a Valsaviore)  
Rosi Romelli (nata nel 1929 a Rino di Sonico)



### Lo storico

Mimmo Franzinelli (nato nel 1954 a Cedegolo), storico del fascismo e dell'Italia repubblicana, ha pubblicato nel 1995 la più significativa e documentata opera di ricostruzione degli eventi illustrati in questo Museo (*La "baraonda". Socialismo, fascismo e Resistenza in Valsaviore*)